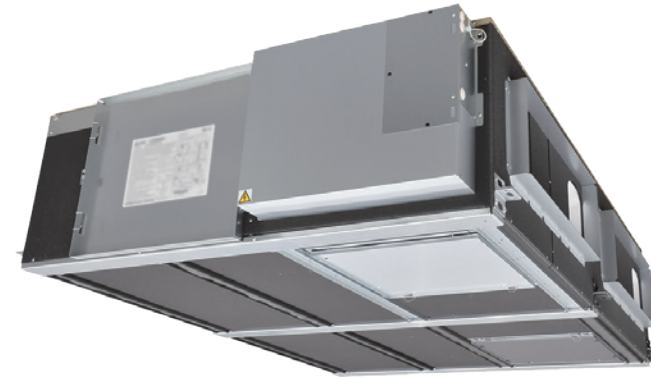


Productfiche LGH-150RVXT

Modelnaam		LGH-150RVXT-E-1	
Specificaties	Luchtvolume	m ³ /u	375 750 1125 1500
	Beschikbare statische druk	Pa	11-44-98-175
	Diameter kanaalaansluiting	mm	250 X 750
	Afmetingen (B x D x H)	mm	1980 x 1450 x 500
	Gewicht	kg	156
Heat recovery mode	Rendementen	Temperatuur	% 81,5 81,0 80,5 80,0
		Enthalpie	% 75,0 73,0 71,0 70,0
	Verwarming	Verwarming	% 75,0 73,0 71,0 70,0
		Koeling	% 74,0 72,0 70,0 69,0
	Geluidsdruk	dB(A)	22 29,5 35,5 39,5
Opgenomen vermogen	W	48 176 421 792	
Elektrische gegevens	Voedingsspanning	V;f;Hz	230;1;50
	Voedingskabel	mm ²	3G 2,5
	Afzekering	A	16



Fiche produit LGH-150RVXT

Modèle		LGH-150RVXT-E-1	
Spécifications	Débit d'air	m ³ /h	375 750 1125 1500
	Pression statique disponible	Pa	11-44-98-175
	Diamètre de la connexion du gainage	mm	250 X 750
	Dimensions (L x P x H)	mm	1980 x 1450 x 500
	Poids	kg	156
Mode de récupération de la chaleur	Efficacité	Température	% 81,5 81,0 80,5 80,0
		Enthalpie	% 75,0 73,0 71,0 70,0
	Chauffage	Chauffage	% 75,0 73,0 71,0 70,0
		Froid	% 74,0 72,0 70,0 69,0
	Pression acoustique	dB(A)	22 29,5 35,5 39,5
Puissance absorbée	W	48 176 421 792	
Données électriques	Alimentation électrique	V;ph;Hz	230;1;50
	Câble d'alimentation	mm ²	3G 2,5
	Taille de fusible recommandée	A	16

